



Guia de Educação Ambiental

Gestão de Resíduos – Guaporema, Paraná

Um guia prático para toda a população do município.

Separar o lixo é cuidar da nossa cidade.



Prefeitura Municipal de Guaporema

Secretaria Municipal de **Meio Ambiente e Turismo**



APRESENTAÇÃO

Olá!

Hoje estou aqui para te convidar a fazer parte de uma missão muito importante:

"Cuidar do nosso meio ambiente e da nossa cidade."

Neste guia, você vai aprender como pequenas atitudes do dia a dia — como separar corretamente o lixo e descartar resíduos de forma consciente — podem fazer uma grande diferença para todos.

A Prefeitura Municipal de Guaporema acredita que a educação ambiental começa em casa. Cada família, cada morador e cada criança tem um papel fundamental na construção de uma cidade mais limpa, saudável e sustentável.

Objetivo deste Guia

Orientar de forma simples e prática como separar, limpar e descartar os resíduos corretamente no dia a dia.

O Papel da Prefeitura

Organizar e oferecer o serviço de coleta seletiva, garantindo que os resíduos sejam destinados corretamente.

A Participação de Todos

A separação correta começa em cada lar. A colaboração da população é essencial para o sucesso do programa.

O que é Coleta Seletiva?

Coleta seletiva é o sistema de recolhimento de materiais recicláveis e orgânicos **separadamente**. Ao separar os resíduos, facilitamos a reciclagem, reduzimos a poluição e preservamos os recursos naturais do nosso município.

Por que separar o lixo?

- **Reduz o volume nos aterros** — diminui a quantidade de lixo e aumenta a vida útil dos aterros.
- **Diminui a poluição** — evita a contaminação do solo, da água e do meio ambiente.
- **Preserva recursos naturais** — reduz a necessidade de retirar novos recursos da natureza.
- **Gera emprego e renda** — fortalece o trabalho de catadores e a cadeia da reciclagem.
- **Economiza energia** — reciclar consome menos energia do que produzir novos materiais.

Os três grandes grupos de resíduos

▼ Orgânicos

Restos de alimentos, cascas, folhas e materiais que se decompõem naturalmente.

▼ Recicláveis

Papel, plástico, metal e vidro que podem ser transformados em novos produtos.

▼ Rejeitos

Materiais que não podem ser reciclados nem compostados e vão para o aterro.

Como Separar o Lixo em Casa

A separação correta começa na cozinha. Com **três recipientes simples** — um para orgânicos, um para recicláveis e um para rejeitos — qualquer família pode contribuir para a coleta seletiva de Guaporema.



Orgânicos

Destino: compostagem ou coleta de orgânicos.



Recicláveis

Destino: centro de triagem de recicláveis.



Rejeitos

Destino: lixo comum (aterro sanitário).

Tipos de Resíduos: Guia Detalhado

Conhecer cada tipo de resíduo é o primeiro passo para separar corretamente. Veja abaixo o que vai em cada categoria:

■ Orgânicos



Pode: cascas de frutas, legumes e verduras, restos de comida, casca de ovo, borra e filtro de café, saquinhos de chá, pão e alimentos estragados, folhas, grama e pequenos resíduos de jardim.

Não pode: grandes quantidades de carne, ossos grandes, óleo de cozinha e resíduos misturados com plástico, vidro ou metal.

Recicláveis



Papel: jornais, revistas, caixas, folhas de caderno.

Plástico: garrafas PET, sacolas limpas, embalagens.

Metal: latas de alumínio, tampinhas, panelas velhas.

Vidro: garrafas, potes, frascos (sem tampa).



Vidros quebrados devem ser embalados com cuidado.

Rejeitos



Fraldas descartáveis, absorventes, papel higiênico, lenços usados, embalagens metalizadas (como pacotes de salgadinhos), fita adesiva, etiquetas, esponjas, espelhos, vidros não recicláveis, cerâmicas, porcelanas, bitucas de cigarro e outros materiais que não podem ser reciclados.

- Devem ser colocados em saco separado e **não devem ser misturados com resíduos orgânicos.**

Resíduos Perigosos

Orientações para resíduos Perigosos, Cortantes e Especiais

Alguns materiais exigem **atenção especial** no descarte. Pilhas, lâmpadas, medicamentos e objetos cortantes podem causar danos à saúde e ao meio ambiente se descartados incorretamente.

Separe e acondicione cada material da forma adequada para proteger os coletores e evitar impactos ambientais.

- ① Em caso de dúvida sobre o descarte, entre em contato com a Secretaria de Meio Ambiente de Guaporema. Estes materiais especiais não devem ser misturados com o lixo comum.

DESCARTE CORRETO



Vidros

Embale sempre em jornal ou caixas de papelão. Identifique claramente o pacote com etiquetas ou fita adesiva para proteger nossos coletores.

Nunca descarte vidros soltos no lixo comum.

DESCARTE CORRETO



Pilhas e Baterias

Não jogue no lixo comum!

Estes materiais contêm metais pesados tóxicos. Utilize os pontos de coleta específicos no município ou entre em contato com a Secretaria de Meio Ambiente para descarte adequado. Inclui também lâmpadas fluorescentes e medicamentos vencidos.

DESCARTE CORRETO



Cortantes

Agulhas, lâminas e outros objetos cortantes devem ser colocados em recipientes rígidos (como garrafas PET grandes) e bem vedados.

Marque claramente o recipiente como perigoso.

Nunca jogar solto no lixo comum.

Manter fora do alcance de crianças e animais.

DESCARTE CORRETO



Óleo de Cozinha

Nunca despeje na pia ou ralo!

O óleo entope encanamentos e polui rios.

Armazene em garrafas PET bem vedadas

e entregue nos pontos de coleta da

Secretaria de Meio Ambiente.

O óleo pode ser reciclado.

Descarte Correto de Eletrônicos

Não jogue no lixo comum! Equipamentos eletrônicos contêm substâncias que podem contaminar o meio ambiente e a saúde humana.


O que pode ser descartado:

Celulares e Computadores

TVs e Monitores

Cabos e Carregadores

Pequenos Eletrodomésticos

 **Nunca descarte eletrônicos no lixo comum ou em lixões! Procure pelas campanhas municipais ou pontos indicados pela Secretaria de Meio Ambiente.**

Descarte de Isopor

Muito usado em marmitas e embalagens de alimentos, o isopor **não é reciclado em Guaporema** devido às dificuldades técnicas e alto custo de processamento.

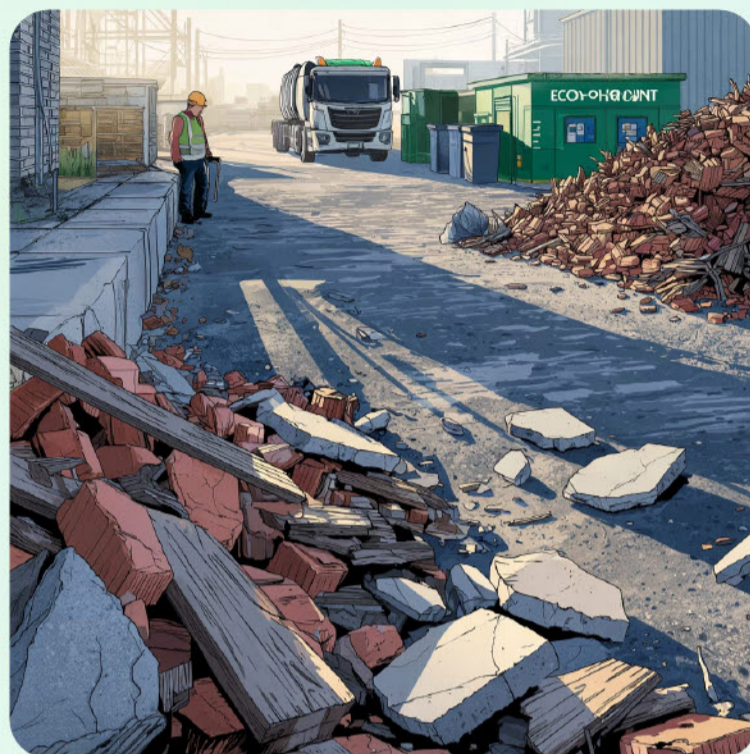
Por isso, deve ser descartado no **lixo comum (rejeitos)**, com destino ao aterro sanitário quando em pequenas quantidades.



- ❏ Sempre retire todos os restos de comida e líquidos antes de descartar embalagens de isopor para evitar odores e atrair vetores.

Reduzir o uso de isopor também é cuidar do meio ambiente!

Entulho e Resíduos de Construção: Descarte Correto



Entulhos de obras e reformas não são lixo comum! Eles exigem um descarte especial para não prejudicar o meio ambiente e a infraestrutura da cidade.

O que é?

Concreto, tijolos, telhas, madeira, terra, gesso, cerâmica e demais restos de construção.

Como descartar?

Utilize os ecopontos municipais ou contrate caçambas específicas para grandes volumes.

Coleta em Guaporema: Realizada às **quintas-feiras**, a partir das **7h**. Para grandes quantidades, entre em contato com a Secretaria de Limpeza Urbana para agendamento.

⚠ Nunca descarte entulho em terrenos baldios, vias públicas ou córregos! Isso é crime ambiental e causa grandes impactos.

Limpeza de Embalagens

Como Limpar as Embalagens Recicláveis

Antes de colocar uma embalagem no lixo reciclável, é importante fazer uma **limpeza básica**. Isso evita mau cheiro, atrai menos insetos e facilita o trabalho dos catadores.

Reciclagem Correta



- **Economize Água:** Use a água do enxágue da louça para limpar as embalagens.
- **Sem Exageros:** Não precisa deixar a embalagem brilhando. Apenas retire o excesso.
- **Embalagem Seca:** Deixe escorrer bem antes de guardar. Embalagens úmidas podem contaminar outros recicláveis.

Coleta na Área Rural

A Prefeitura de Guaporema oferece serviço especializado de coleta de recicláveis para as comunidades rurais do município. O serviço é realizado **quinzenalmente às terças-feiras**, a partir das 07:00h.


Os materiais devem estar **limpos, secos e separados por tipo** (papel, plástico, vidro, metal) em sacos transparentes. Coloque na entrada da propriedade no dia da coleta.



- i** Verifique o calendário específico da sua localidade diretamente na Secretaria de Meio Ambiente e Turismo para confirmar a semana exata da coleta em sua região.

Cronograma de Coleta em Guaporema

Confira os dias e horários da coleta seletiva no município. Respeitar o cronograma garante um serviço eficiente para toda a população, urbana e rural.

 Atenção aos ajustes devido a feriados ou condições climáticas. Para agendar coleta de fossas ou obter informações sobre pontos de coleta de resíduos perigosos, entre em contato com a Secretaria de Meio Ambiente.

Cronograma de Coleta

**Segunda-
feira**

**Orgânicos e
Rejeitos**

A partir de 7h

1

2

Quarta-feira

**Recicláveis – Zona
Urbana**

A partir de 7h

3

4

Sexta-feira

**Orgânicos, Rejeitos
e Entulhos**

A partir de 7h

5

6

Terça-feira

**Recicláveis – Zona
Rural (A cada
Quinze dias)**

A partir de 7h

Quinta-feira

**Entulhos, Podas e
Galhadas**

A partir de 7h

**Terças e
Quintas**

Limpeza de Fossas
Agendamento prévio

Dicas Práticas e Faça a Diferença!

Pequenas atitudes no dia a dia fazem uma grande diferença para o meio ambiente e para a qualidade de vida em Guaporema. Adote esses hábitos e incentive sua família e vizinhos!



Prefira produtos com menos embalagem

Ao fazer compras, escolha opções a granel e evite embalagens desnecessárias. Menos embalagem significa menos lixo.



Converse com seus vizinhos

Compartilhe este guia com amigos e familiares. A mudança de hábitos começa pela informação e pelo exemplo.



Reutilize antes de descartar

Potes de vidro, sacolas e caixas podem ter várias utilidades antes de ir para o lixo. A criatividade reduz o desperdício.



Participe das campanhas municipais

Acompanhe as ações da Prefeitura: mutirões de limpeza, campanhas de coleta de lâmpadas, pilhas, óleo, eletrônicos e eventos de educação ambiental.

Secretaria Municipal de Meio Ambiente e Turismo

Localização: Av. Padre Evaldo Feldhaus, Prédio da Emater/IDR-Paraná - Centro.

Gemmy de Gasperin
Secretário Municipal

Gilberto Castiglioni
Prefeito Municipal

Juntos, fazemos Guaporema mais limpa e sustentável ▾

